

## WARUM NUR MOULTON?

Seit dem 3. Lebensjahr fahre ich begeistert Fahrrad. Zwei Jahrzehnte lang suchte ich ein Fahrrad, dass für alle Anwendungen und Reisen optimal geeignet ist. Auf vielen Touren – z.B. Alpen u.a. Stilfser Joch; Norwegen, Toskana, Massiv Central – und in zig-tausenden Alltagskilometern, habe ich dabei jede herkömmliche Bauart ausprobiert.



Jürgen Seidel mit Dual Drive APB, Hohe Acht, Winter 2004

Ein perfektes Fahrrad muss schnell, sicher, zuverlässig, komfortabel, schön und leicht sein. Darüber hinaus sollte es sowohl in öffentlichen Verkehrsmitteln als auch im Kofferraum eines Kleinwagens transportiert werden können.

Herkömmliche Klappräder stellen keine Lösung dar, da sie für weite oder anspruchsvolle Strecken und als Reiserad unter den o.g. Aspekten nicht geeignet sind.

Das Moulton verbindet alle Anforderungen konkurrenzlos. Der vollgedeckte Rahmen ist extrem steif, langlebig und außerdem eine Augenweide. Der Zerlegemechanismus ist leicht zu bedienen und spielfrei auch nach Jahren intensiver Nutzung.

Sie sitzen immer auf dem richtigen Rad, egal wo, wie groß oder wie alt Sie sind.

Eine Probefahrt im schönen Königsforst bei Köln, wird auch Sie begeistern.

Sie sind herzlich eingeladen!

Ihr Jürgen Seidel

## KONTAKT UND INFO

Alle Modelle, technische Spezifikationen und Zubehörteile sowie Preise und weitere Informationen finden Sie auf unserer Homepage unter [www.the-bike.net](http://www.the-bike.net)

Dort finden Sie auch ein deutschsprachiges Forum, in dem Sie Ihre Fragen und Ideen zum Thema Moulton Fahrräder äußern können.



### the-bike.net

Jürgen Seidel  
Königsforststraße 7  
51109 Köln

**Festnetz** 0221-2595967

**Fax** 0221-8690417

**Mobil** 0179-5493421

**E-Mail** [mail@the-bike.net](mailto:mail@the-bike.net)

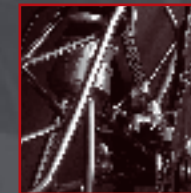
**Internet** [www.the-bike.net](http://www.the-bike.net)

**GPS** N 50 Grad 56.692 E 007 Grad 05.017



the-bike.net

ALEX MOULTON FAHRRAD VERTRIEBSPARTNER  
KÖLN • BONN • DÜSSELDORF



Worlds Most Efficient Form of Transport

## Sattel und Sattelstütze

- Ledersattel
- Titangestell-Sattel
- Gel-, Komfort-Sattel
- Lange Sattelstütze bis 2 m Körpergröße

## Anbauten hinten

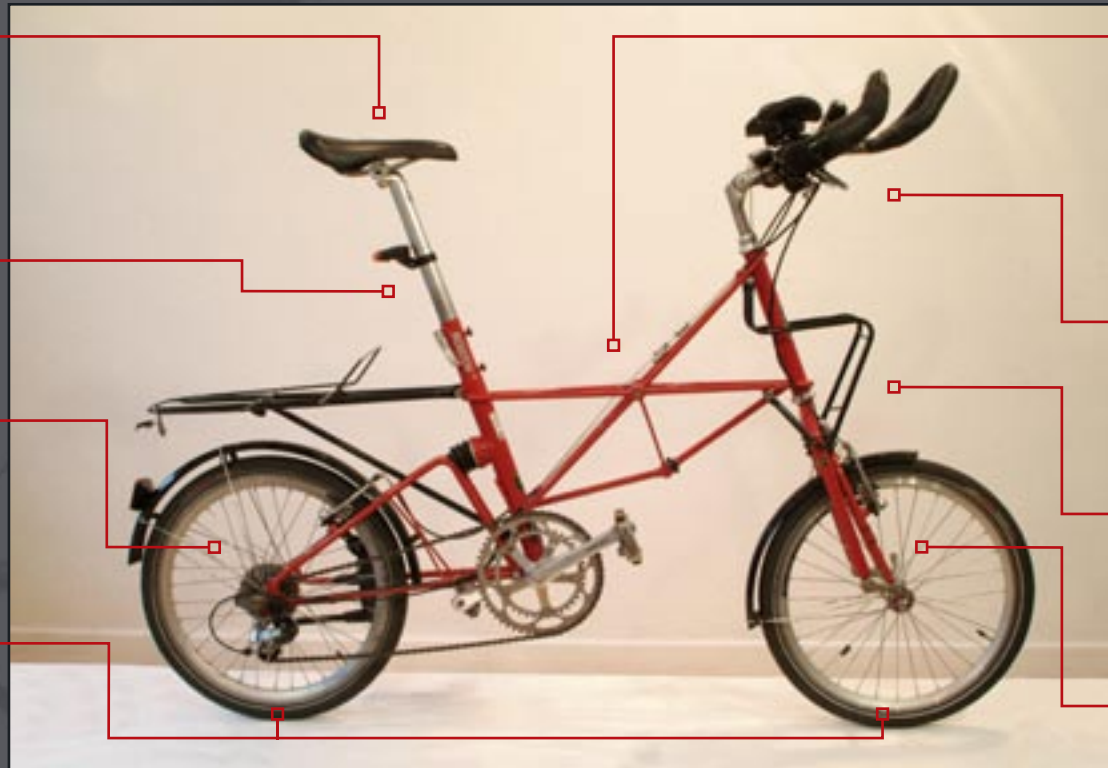
- Gepäckträger (mitgefedert)
- LED Lichtanlage
- Halterung für Trinkflasche

## Schaltungen

- 8-, 18- oder 27-Gang Kettenschaltung
- 14-Gang Nabenschaltung Rohloff
- 8-Gang Nabenschaltung Nexus
- Schlumpf Drive
- Dual Drive 24-Gang

## Felgen und Naben

- Aerodynamische Hochprofilfelgen
- Leichte Rennreifen bis 8,5 bar
- BMX Grobprofil Reifen
- Schwalbe Marathon Reifen
- SON und Shimano Nabendynamo



Moulton APB mit Sonderausstattung, Aerolenker, Gepäckträgern und 2 x 24-Gang Dualdrive Schaltung

## Rahmen

- Teilbarer Moulton Patent Rahmen, handgelötet, vollgefedert
- Passend für 1,2 - 2 m Körpergröße
- Anbausockel für Gepäckträger, Schutzbleche und Trinkflaschen
- Farben: grün, rot und schwarz

## Lenker

- Hornlenker
- Rennbügel
- Gesundheitslenker
- Aerolenker

## Anbauten vorne

- Gepäckträger mit Halterung für Trinkflasche (mitgefedert)
- LED Lichtanlage
- Systemtaschen

## Gabel

- Moulton Patentfederung
- Antidive-Gabel, taucht beim bremsen nicht ein

## Warum ein Moulton - 10 Gründe -

1. Moulton Fahrräder greifen auf mehr als 45 Jahre Erfahrung und Forschung im Fahrradbau zurück.
2. Im Stadtverkehr ist das Moulton schneller, da die Energie, ein Laufrad zu beschleunigen, quadratisch mit seinem Durchmesser ansteigt (Rennmotorräder haben 16,5 Zoll Raddurchmesser).
3. Kleine Räder sind stabiler, da die Kräfte die auf die Konstruktion einwirken, wesentlich kleiner sind (Schwertransporter haben kleine Räder).
4. Eine Federung arbeitet um so effizienter, je größer das Verhältnis von ungefederten Massen zu gefederten Massen ist. Eine Federung wäre perfekt, wenn das Laufrad nichts wiegen würde und das Rad unendlich schwer wäre. Ein leichteres Laufrad spricht daher auf Bodenebenen besser an und lässt sich besser abdämpfen.
5. Der längere Hinterbau in Verbindung mit kleinen Rädern lässt eine am Hauptrohr abgestützte Gepäckträgerkonstruktion zu.
6. Die Hinterradschwinge befindet sich nah am Tretlager. Eine Nabenschaltung bedarf trotz Hinterradfederung keinen Kettenspanner.
7. Trotz langem Radstand ist das Moulton ist sehr wendig.
8. Da es durch die kleineren Räder wesentlich kompakter ist, lässt es sich leicht, ohne anzuecken, durch ein Treppenhaus tragen.
9. Ein Moulton ist leichter als ein vergleichbares vollgefedertes Fahrrad. Es lässt sich zerlegt mit einer kräftigen Hand tragen. In die andere nehmen Sie das Gepäck und gehen so nur einmal.
10. Zerlegt hat es ein so kompaktes Maß, dass es sogar ins Handgepäckfach eines ICE passt und dadurch bequem und kostenfrei mit auf Reise gehen kann. Selbst wenn große Räder wegen überfüllter Züge nicht mehr mitdürfen, können Sie mit Ihrem Moulton getrost einsteigen. Auch unzerlegt ist es bei Bahnfahrten wesentlich weniger hinderlich als ein übliches Fahrrad.